

GestiMilk model



NANTA, S.A.

Ronda de Poniente, 9 - 28760 - Tres Cantos, Madrid

Tel.: 91 807 54 10 - Fax: 91 803 25 15

www.nanta.es • www.nanta.pt



¿Qué es Gestimilk model?

Gestimilk model es la *herramienta* de Nanta para ayudar en la *gestión de explotaciones* de ovino y caprino lechero.

Está basada en los *datos zootécnicos* obtenidos de las más de treinta explotaciones valoradas a lo largo de varios años. Estos datos provienen de diferentes áreas de España y Portugal y obtenidos en condiciones comerciales.

Gestimilk Model, le permitirá la *evaluación* de aspectos productivos y zootécnicos, con solo aportar unas *referencias reales* con las que poder *comparar* los *resultados* de la explotación. Con Gestimilk model, el *asesor* y el *ganadero* podrán tomar mejores *decisiones*.

GestiMilk model

¿Cuáles son las bases de Gestimilk model?

1. Recopilación de datos productivos y zootécnicos mensuales en más de 30 explotaciones (más de 600 registros).
2. Evaluación del bienestar animal en granjas comerciales, más de 180 chequeos realizados.
3. Auditorías de evaluación de puntos críticos basados en indicadores cuantitativos con más de 55 granjas estudiadas.
4. Herramientas de cálculo aplicadas a la planificación reproductiva de las granjas.
5. Aplicaciones orientadas a la correcta implantación del sistema KOMPLET en las granjas de producción lechera.

6. Información y cálculos relacionados con los requerimientos nutricionales en todos los estadios productivos, en base a las recomendaciones de FEDNA.
7. Herramientas de chequeo del correcto dimensionado de instalaciones.
8. Aplicaciones de cálculo para la gestión económica de una explotación.
9. Información de los productos de Nanta para pequeños rumiantes de leche.

¿Qué tipo de herramientas informáticas utiliza Gestimilk model?

Gestimilk model está soportado por a las siguientes utilidades informáticas:

- **Simuladores:** predicen resultados técnicos o económicos en una explotación.
- **Aplicaciones de evaluación:** evalúan de forma cuantitativa diversos aspectos relacionados con la actividad de producción de leche de ovino y caprino.
- **Herramientas de cálculo:** realiza cálculos, más o menos complejos, de una forma rápida, útil y cómoda.
- **Hojas informativas:** nos aportan información útil y fácil de buscar.

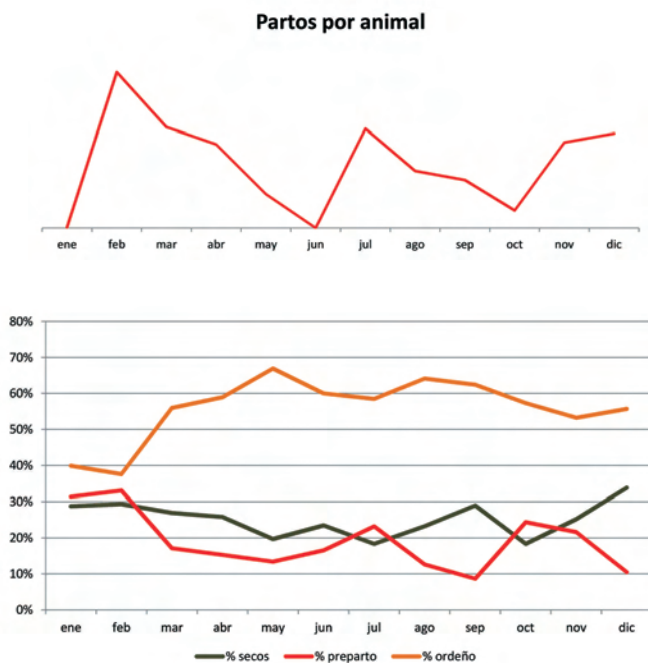


¿Qué aspectos concretos trabaja Gestimilk model?

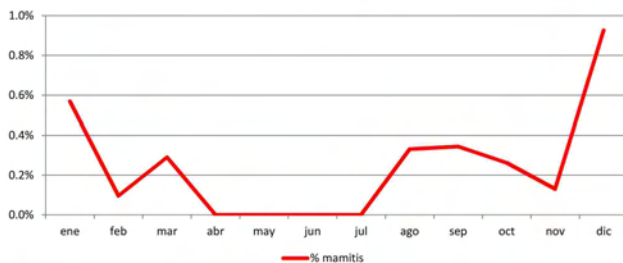
Gestimilk model se compone de varios módulos temáticos que agrupan distintas aplicaciones relacionadas entre si:

Módulo Plan de explotación. Trabaja los aspectos relacionados con la planificación reproductiva de la granja:

- **Plan de explotación.**- Herramienta de cálculo que orienta sobre la planificación de las parideras, mano de obra necesaria y calendario reproductivo de cada una de las bandas de la explotación.
- **Calendario reproductivo.**- Herramienta de cálculo que informa de las fechas críticas de una banda dependiendo de la técnica reproductiva empleada.
- **Explotación tipo.**- Aplicación de evaluación que compara los resultados reales obtenidos en la explotación en materia de animales productivos e improductivos con los resultados de referencia obtenidos en las bases de datos.



% mamiitis



Calendario Reproductivo

Ganadero:

Ejemplo 1

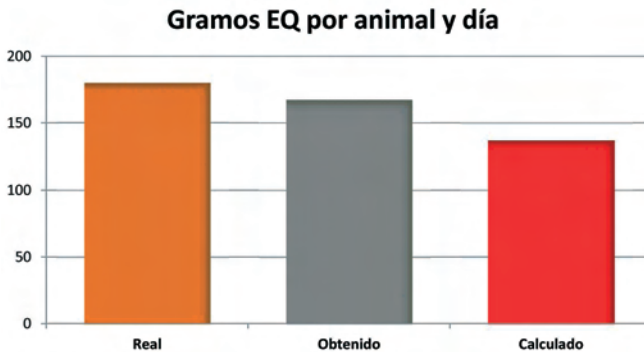
Datos generales	Sistema reproductivo	Implantes melatonina
	Duración lactancia (días)	0
	Fecha de comienzo	1-10-2013

Retirar machos	15-nov-13
Cubrición	17-nov-13
100 días de gestación	25-feb-14
Parto	14-abr-14
Destete	14-abr-14
Día 1 ordeño	15-abr-14
Día 90 ordeño	13-jul-14
Día 150 ordeño	11-sep-14
Día 240 ordeño	10-dic-14

- Esta aplicación nos permite **planificar** una banda de **reproductoras** desde el punto de vista de su **manejo reproductivo**.
- Dependiendo del sistema de **manejo reproductivo** (efecto macho, esponjas e implantes de melatonina) nos permitirá saber las fechas de retirada de machos/esponjas, fecha de parto, destete y fechas de los controles lecheros más significativos.
- Rellenar los espacios en **rojo**. La fecha de referencia (día) se marca como «Fecha de comienzo»

Módulo Producción - Mejora.- Trabaja en la información y la gestión de los resultados productivos de una explotación.

- **Simulación de datos productivos.-** Simulador que predice los resultados productivos, dependiendo de raza y época del año y los compara con los resultados de referencia obtenidos en la base de datos.
- **Momento de secado.-** Herramienta de cálculo que informa del momento óptimo para llevar a cabo el secado de un lote y la cubrición del mismo. Su objetivo es evitar en lo posible períodos improductivos.
- **Evolución - Producción.-** Herramienta de cálculo que calcula los días medios de lactación de un lote y representa gráficamente, de forma fácil y cómoda, los resultados productivos reales de una granja.
- **Curvas de lactación.-** Simulador que nos predice la producción de una lactación, la producción prevista para una fecha determinada y la gráfica de la curva de lactación.



Módulo Bienestar Animal (BA) y Sostenibilidad.- Trabaja aspectos relacionados con las condiciones estándares de bienestar. También es capaz de auditar explotaciones mediante indicadores cuantitativos.

- **Evaluación bienestar animal.-** Aplicación de evaluación que evalúa y puntúa el BA de una explotación gracias a varios indicadores. Compara los resultados con los de referencia obtenidos por la base de datos.

- **Auditorias puntos críticos.**- Aplicación de evaluación que , mediante indicadores cuantitativos, chequea una granja desde puntos de vista relacionados con la sanidad, ambiente, alimentación, resultados técnicos y solvencia económica.
- **Evaluación estrés térmico.**- Aplicación de evaluación del grado de estrés térmico de los animales mediante la medición de temperatura y humedad relativa, a través del cálculo del THI (Temperature Humidity Index).
- **Criterios de bienestar animal.**- Hoja informativa que nos describe cada uno de los indicadores utilizados en la evaluación del BA y como puntuarlos.



Módulo Nutrición.- Trabaja en los cálculos de requerimientos nutricionales según el FEDNA 2009.-

- **Requerimientos ovino&caprino de nutrientes.**- Herramientas de cálculo para calcular necesidades de los nutrientes en base a las ecuaciones utilizadas por FEDNA 2009.
- **Valoración de alimentos.**- Herramienta de cálculo para valorar un ingrediente (forraje o concentrado) según las ecuaciones del INRA 2007.

Módulo KOMPLET.- Trabaja en aspectos útiles para la correcta implantación y seguimiento del sistema Komplet en una explotación lechera.

- **Comparativa Komplet.-** Aplicación de evaluación que determina si el sistema Komplet es aplicable desde el punto de vista de producción y rentabilidad en una granja determinada.
- **Racionamiento Komplet.-** Aplicación de evaluación que informa del producto Komplet más adecuado en una determinada situación así como de las recomendaciones de racionamiento.
- **Productos Komplet.-** Hoja informativa que nos explica las características de los productos Komplet.

Alimentación tradicional vs KOMPLET concept

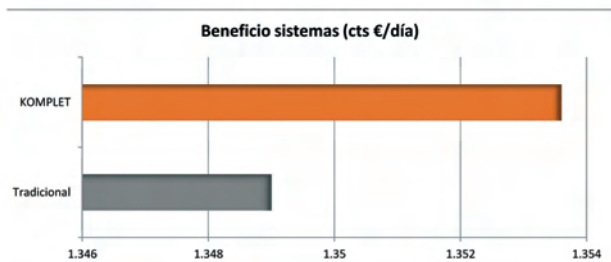
Datos animales y productivos	Precio EQ (€/grado)	9.2 €
	Litros	3
	Grasa	4.4%
	Proteína	3.1%
	Extra KOMPLET	5.0%

		€/tm	Kd/día
Ración tradicional	Paja	90 €	0.20
	Alfalfa heno / Forraje/ Unifeed	210 €	1.00
	Concentrado	290 €	1.70

		€/tm	kg/día
Ración KOMPLET	Paja	90 €	0.35
	Komplet	292 €	2.70

		Tradicional	KOMPLET
Diferencias entre sistemas	Coste ración €/día	0.721 €	0.820 €
	Producción EQ/día (g)	225	236
	Ingresos/día	2.07 €	2.17 €

Precio umbral	KOMPLET	294 €	¡KOMPLET!
	Alfalfa heno / Forraje/ Unifeed	205 €	



Módulo Instalaciones.- Trabaja evaluando las instalaciones de ordeño y de estancia de los animales desde el punto de vista de su dimensionado.

- **Chequeo salas de ordeño.-** Aplicación de evaluación que nos chequea los puntos básicos de una instalación de ordeño de una forma sencilla.
- **Chequeo dimensionado nave.-** Aplicación de evaluación que nos chequea el dimensionado de una nave desde el punto de vista ambiental.
- **Cálculo distancia entre naves.-** Herramienta de cálculo que nos orienta sobre la distancia correcta entre dos naves para que se mantengan las óptimas condiciones de ventilación y circulación de aire.

Módulo Economía.- Trabaja en la gestión de una explotación desde el punto de vista económico.

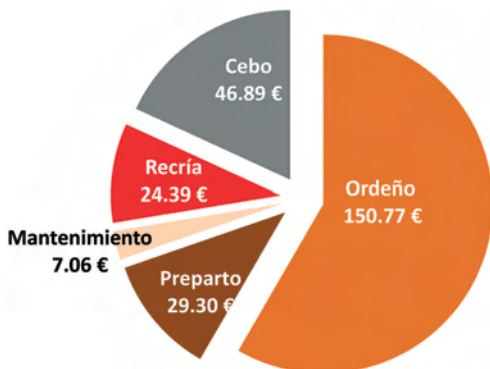
- **Cuenta de explotación.-** Herramienta de cálculo que valora los ingresos y gastos de una explotación y realiza los cálculos de rentabilidad con sus representaciones gráficas y establecimiento del “peso” de cada input/output.
- **Evolución de la rentabilidad.-** Aplicación de evaluación que marca las tendencias de los parámetros económicos de una determinada explotación en el tiempo.

Cuenta de explotación (resultado)

Ganadero

Ejemplo 1

		Total	Reprod./año
Resultados productivos	Litros producidos	260,000.00	371.43
	Vendidos genética		
	Cendidos cebo	938	1.34
Costes de alimentación	Ordeño	105,538 €	150.77 €
	Preparto	20,513 €	29.30 €
	Mantenimiento	4,939 €	7.06 €
	Recría	17,073 €	24.39 €
	Cebo	32,823 €	46.89 €
Mano de obra	Coste total	50,000 €	71.43 €
Costes sanitarios	Vacunaciones	2,000 €	2.86 €
	Antiparasitarios	700 €	1.00 €
	Antimamíticos	1,200 €	1.71 €
	Antibióticos	500 €	0.71 €
	Otros tratamientos	200 €	0.29 €
Amortización	Instalación	8,320 €	11.89 €
	Sala de ordeños	2,773 €	3.96 €
	Maquinaria	3,467 €	4.95 €
Compra de animales	Machos	1,200 €	1.71 €
	Hembras/recría	- €	- €
Otros explotación	Agua	500 €	0.71 €
	Gasoil	1,300 €	1.86 €
	Gestión	1,000 €	1.43 €
	Tributos	600 €	0.86 €



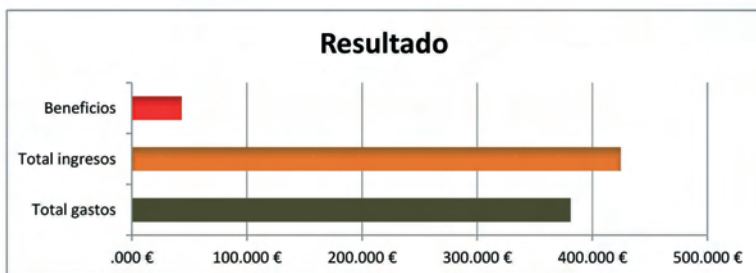
Ganadero

Ejemplo 1

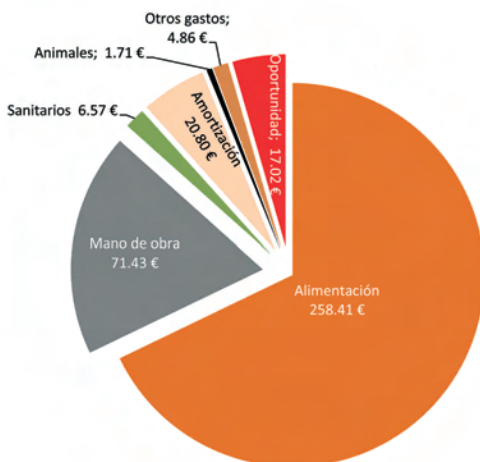
		Total	Reprod./año	% importancia
Desglose de costos	Alimentación	180,886 €	258.41 €	67.9%
	Mano de obra	50,000 €	71.43 €	18.8%
	Sanitarios	4,600 €	6.57 €	1.7%
	Amortización	14,560 €	20.80 €	5.5%
	Animales	1,200 €	1.71 €	0.5%
	Otros gastos	3,400 €	4.86 €	1.3%
	Oportunidad	11,916 €	17.02 €	4.5%
	Total gastos	266,563 €	380.80 €	100.0%

Desglose de ingresos	Venta de leche	221,000 €	315.71 €	74.4%
	Venta de genética			
	Venta de cebo	60,941 €	87.06 €	20.5%
	Ayudas y subvenciones	15,000 €	21.43 €	5.1%
	Otros			
	Total ingresos	296,941 €	424.20 €	100.0%

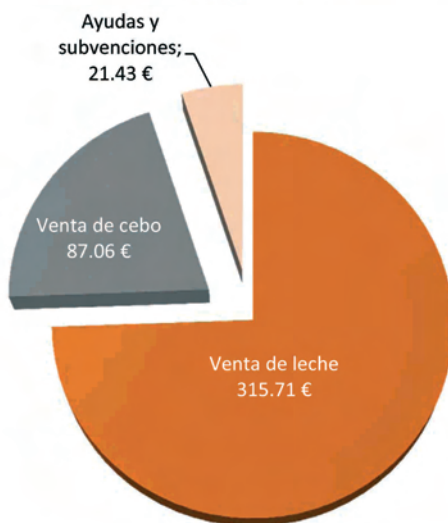
Resultado	Total gastos	266,563 €	380.80 €
	Total ingresos	296,941 €	424.20 €
	Beneficios	30,378 €	43.40 €
	Rentabilidad		11.4%



Desglose de gastos



Desglose de ingresos



Productos Nanta Ovino & Caprino de leche.- Hoja informativa que nos detalla las características y uso de los piensos Nanta para pequeños rumiantes de leche.

Créditos.- Número de datos disponibles acerca de los diversos aspectos. Nos van a ayudar a configurar Gestimilk model. El gran volumen de la base de datos da credibilidad a los cálculos y simulaciones realizadas.



Publicaciones relacionadas con Gestimilk model.-

1. Variaciones en el bienestar del ganado ovino y caprino de producción de leche en condiciones prácticas de explotación: diferencias entre regiones, tamaños de explotación y nivel de producción.
Publicado en SEOC 2011 (San Sebastián)
2. Alimentación de ovejas de raza Assaf en ordeño con un sistema de concentrado y paja ad libitum: resultados de un ensayo comparativo.
Publicado en SEOC 2012 (Ciudad Real)
3. Racionamiento y nutrición en ovino lechero. Sistemas tradicionales y nuevos enfoques.
Publicado en la revista "Tierras ovino" en septiembre de 2012
4. Indicateurs de bien-être dans les exploitations ovins et caprins lait en Espagne.
Publicado en 3r Congrès 2013 (París)

Ventajas de Gestimilk model

- **Multidisciplinar:** aborda numerosos aspectos relacionados con la producción y economía de la explotación.
- **Analítico:** cuantifica y analiza la información recopilada en granja.
- **Innovador:** trabaja en diversos aspectos innovadores en el sector de leche desarrollados e implementados por Nanta.
- **Resolutivo:** ayuda a la toma de decisiones y por la tanto a la solución de problemas.
- **Gráfico:** gran parte de la información está expresada mediante gráficos y diagramas para mejorar su comprensión.
- **Cómodo:** aplicaciones ordenadas mediante módulos con fácil acceso e interrelacionados .
- **Instructivo:** cada aplicación contiene instrucciones detalladas de uso y explicaciones útiles sobre la materia en cuestión.
- **Práctico:** la información aportada está recopilada a partir de granjas comerciales y recoge una vasta experiencia en la materia obtenida en condiciones prácticas.
- **Accesible:** disponible para PC e iPad





Puntos clave de Gestimilk model

- Evalúa la planificación integral de una granja y orienta sobre su correcta planificación.
- Predice resultados productivos y los compara con resultados de referencia obtenidos en condiciones comerciales.
- Ayuda a eliminar periodos improductivos en los animales.
- Orienta sobre la mejora del Bienestar Animal.
- Identifica y cuantifica los puntos críticos de una explotación.
- Aporta información nutricional de gran interés para el asesor.
- Aporta herramientas para ayudar a chequear el dimensionado de las instalaciones.
- Asesora sobre la correcta implantación del sistema Komplet en una explotación lechera.
- Da cumplida información sobre los productos de Nanta.



GYIFLUS
ES341521310081
20101