

NOVALAC

GESTIÓN LECHERA NANTA

Asesoría Profesional
para **Ovino** y **Caprino**
de Leche



NANTA, S.A.

Ronda de Poniente, 9 - 28760 - Tres Cantos, Madrid

Tel.: 91 807 54 10 - Fax: 91 803 25 15

www.nanta.es • www.nanta.pt



NOVALAC, GESTIÓN LECHERA NANTA

En Nanta somos conscientes de la importancia que la gestión tiene dentro de las actuales producciones ganaderas.

Las explotaciones de ovino y caprino de leche están evolucionando para adaptarse a los tiempos y demandas del sector. La profesionalización y la necesaria competitividad de las explotaciones, obligan a replantearse el presente y el futuro mirando hacia derroteros más profesionales.

Novalac Gestión Lechera Nanta es un **programa integral** de trabajo para explotaciones de pequeños rumiantes de leche.

Es un **programa** porque marca una línea de trabajo perfectamente planificada, es **integral** porque aborda los diferentes aspectos relacionados con la producción de leche de ovino y caprino. Además es **Novalac** porque emana de un modelo nutricional propio desarrollado por Nutreco.



"Novalac Gestión Lechera Nanta es un programa integral de trabajo para explotaciones de pequeños rumiantes de leche."

Novalac Gestión Lechera Nanta se basa en cuatro pilares:

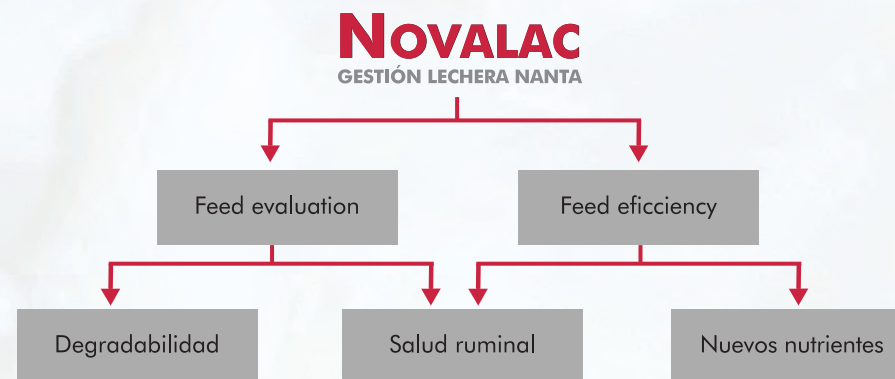
- **Productos Inolac**
- **Calidad y seguridad alimentaria**
- **Gestimilk**
- **Comunicación**



Productos Inolac – fundamentos de Novalac

Los productos Inolac son los piensos para ovino y caprino lechero basados en la filosofía Novalac. Novalac es un sistema nutricional propio de Nutreco con novedosos fundamentos como:

- Parámetros de degradabilidad ruminal
- Parámetros de salud ruminal
- Nuevos nutrientes base. Mejor enfoque



El mayor conocimiento de la degradabilidad ruminal incorpora nuevos nutrientes que aumentan la eficacia nutricional salvaguardando la salud de los animales.

Carbohidratos fermentables (CF)

- Rápidos (RFC) 0-2 horas
- Lentos (SFC) > 2 horas
- Totales (TFC) = RFC + SFC
- Basados en degradación en bolsas de nylon



Proteína fermentable (PF)

- Rápida (RFP) 0-2 horas
- Lenta (SFP) > 2 horas
- Total (TFP) = RFP + SFP
- Basados en degradación en bolsas de nylon

AcidNUT = Acid load

- Índice basado en la producción de AGV de CHO y Proteína fermentables

FibraNUT = Ruminantion index

- Forrajes basados en FND, LAD, longitud de partícula.

Nutrientes Glucogénicos

Acido propiónico, almidón by-pass digestible, proteína no usada

Nutrientes Cetogénicos

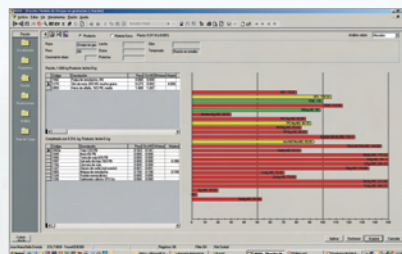
Acético + Butírico, grasa digestible

Nutrientes Aminogénicos

Proteína (=PDI)

BOSS

A nivel práctico, la tecnología Novalac se implementa en las granjas gracias al programa BOSS. Éste es un programa que combina la programación lineal (optimización económica de raciones) con los nuevos nutrientes que incorpora.



Los productos **Inolac** buscan la mayor eficiencia nutricional y por tanto la rentabilidad. Por ello es una gama completa de productos según los diferentes sistemas de suministro y las necesidades de la explotación: más producción, más extracto quesero, necesidad de mayor seguridad ruminal -en aquellos casos en los que hay predisposición a la acidosis-.

Alimentación en parto

Productos para ovejas y cabras de leche en gestación. Aseguran aportes adecuados de nutrientes glucogénicos demandados en esta fase productiva para afrontar la lactación en un óptimo estado metabólico: **Inogest e Inogest plus**

Extracto quesero

Para aquellos momentos en que necesitamos mejorar el extracto quesero en las producciones de algunos animales suministraremos **Inolac EQ**, diseñado sobre la base del aumento de nutrientes cetogénicos.

Alimentación con alto riesgo de acidosis

En aquellas explotaciones donde los sistemas de alimentación predisponen a la acidosis (forraje y concentrado separados, suministro en sala de ordeño) los aportes de concentrado son muy elevados. En estos casos alimentaremos con **Inolac** para prevenir estos problemas y asegurarnos la salud ruminal de las ovejas y las cabras.

Alimentación de máxima eficiencia

En los sistemas de alimentación "Unifeed" y suministros automáticos de concentrados varias veces al día, no hay tanto riesgo de acidosis derivado de la ingesta de comida. En estas condiciones lo importante es maximizar la producción por la vía de la mayor eficacia ruminal -conjugando los parámetros de degradabilidad- pero preservando la salud ruminal.

OVINO	CAPRINO
Ovinolac	Caprinolac
Ovinolac Top	Caprinolac Top

Calidad y Seguridad Alimentaria

Nanta es una empresa pionera en la mejora en calidad, como lo demuestran las diferentes certificaciones conseguidas por entidades independientes. Desde al año 1995, todos los procesos de fabricación de Nanta están focalizados a piensos seguros y de calidad, como lo acredita la norma ISO 9001.

En 2008 Nanta fue la primera empresa del sector en conseguir la certificación ISO 22000 de Seguridad Alimentaria, de gran importancia para el consumidor de productos lácteos. Esto lo avala nuestro sistema de gestión de la trazabilidad Nutrace. Su finalidad es la creación de valor añadido para los clientes, mediante el uso de una metodología de gestión de la calidad y seguridad alimentaria común a todas las compañías Nutreco, compartiendo conocimientos, mejores prácticas, herramientas y recursos.

También queremos colaborar en la sostenibilidad y el futuro de las producciones ganaderas, por lo que trabajamos en la reducción de la huella de carbono en todos nuestros procesos, estando nuestros centros de producción certificados en la norma ISO 14001 de Gestión medioambiental.



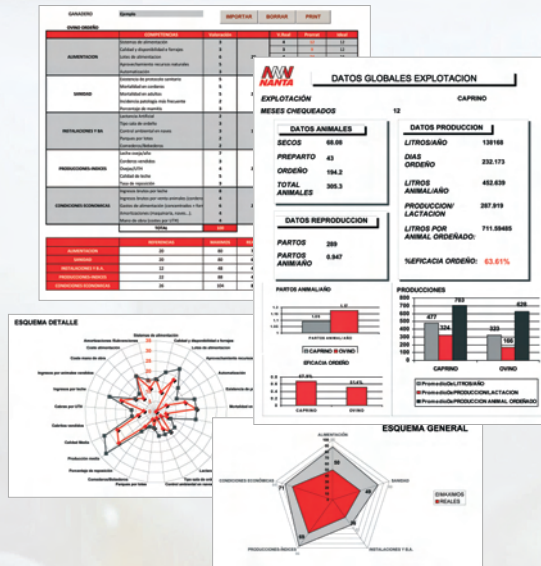
Asesoría Profesional para Ovino y Caprino de Leche

Gestimilk

El programa Gestimilk busca la mejora continua en la producción de leche de oveja y cabra. Una excelente estrategia nutricional sirve de poco si no está acompañada del conocimiento y de la cuantificación de los aspectos de la actividad ganadera que afectan directamente a los resultados económicos.

Gracias a Gestimilk podremos medir y controlar diferentes aspectos en la gestión de las explotaciones:

- **Gestión técnica**
 - o Control lechero mensual
 - o Índices de producción
 - o Chequeo puntual
 - o Tendencias
- **Gestión económica**
 - o Cuentas de explotación
 - o Datos de mercado
- **Gestión de manejo**
 - o Chequeo del bienestar
 - o Análisis de puntos críticos
 - o Sanidad mamaria
 - o Proyecto parto
- **Gestión nutricional**
 - o Valoración INRA 2007
 - o Valoración de alimentos
 - o Valoración Fedna 2009



Gestimilk es capaz de gestionar estas variables de gestión porque procesa la información y nos ayuda a la toma de decisiones más acertadas gracias a que genera informes periódicos:

1. Información de producción
2. Información de animales
3. Información de incidencias
4. Ratios e índices
5. Comparativa con medias

Comunicación

El último, y no menos importante, pilar de Novalac Gestión Lechera Nanta es la comunicación. Se genera un flujo entre Gestimilk, el ganadero y su servicio técnico que le ayudará a tomar las decisiones más rentables para su explotación gracias a:

- Consolidados anuales
- Datos de evoluciones mensuales
- Comparativas con otros ganaderos



Ventajas de Novalac, Gestión Lechera Nanta

- Sistema de asesoramiento profesional
- Sistemática ordenado de trabajo
- Gestión basada en la toma sencilla de datos
- Información sobre aspectos de manejo y bienestar
- Chequeo de los procesos sanitarios más importantes
- Estimaciones de rentabilidad económica
- Posibilidad de comparar con los resultados generales de las bases de datos
- Piensos adaptados a la realidad de la granja –no sólo a la productiva-
- Más eficiencia nutricional
- Mejor orientación nutricional
- Objetivos de rentabilidad de la explotación, también los que no hacen referencia a la producción
- Más rentabilidad